



ESCUELA MUNICIPAL DE DEPORTES (EMD) SANTIAGO-PONTONES

PROTOCOLO DE ACTUACIÓN FRENTE AL COVID-19

La Escuela Municipal de Deportes de Santiago-Pontones vuelve a abrir sus puertas. Para la reapertura se han tomado medidas de seguridad, tanto para su personal como para los usuarios, siendo necesario un protocolo de actuación.



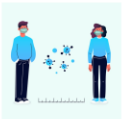
La pista de pádel y el pabellón se han limpiado y desinfectado en profundidad como medida preventiva frente al COVID-19 y se seguirá limpiando y desinfectando diariamente.



Si presentas síntomas de covid-19 o pseudogripales quedate en casa



Ven a la EMD con mascarilla y utiliza el gel hidroalcohólico o desinfectante antes de empezar y al finalizar. Estará a disposición de los usuarios.



El aforo máximo será de 25 personas para deportes de equipo y 10 personas para deportes individuales. Evita el contacto cercano con otras personas, mantén la distancia de seguridad de 1,5 metros y no compartas material de uso personal.



Se tomará la temperatura antes de realizar la actividad.



Sólo podrán acceder a la instalación las personas inscritas en el grupo de la actividad. Dichos grupos se ajustarán en la medida de lo posible a los 'grupos de convivencias' de colegio e instituto.



Horario ajustado al turno de su grupo. Clases de 45 min. Se dejará un intervalo de 15 minutos entre grupos para evitar cruces y desinfectar material.



Seguir en todo momento las indicaciones del personal encargado de la actividad.